



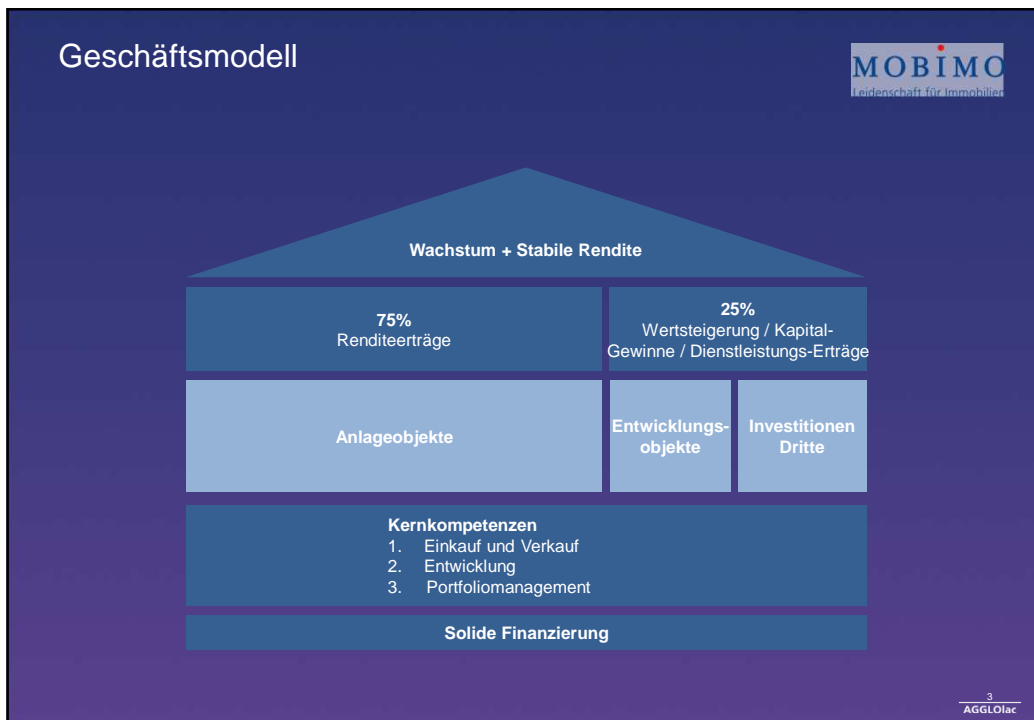
Mobimo als Partner

Kurzvorstellung Mobimo

Gründe der Bewerbung

Arbeitsweise Mobimo

Nidau, 10. Juni 2013
Dr. Christoph Caviezel / Jürg Mosimann



Facts & Figures

MOBIMO
Leitenschaft für Immobilien

- Finanzstarke börsenkotierte Immobiliengesellschaft an der SIX-Swiss Exchange
- Gegründet 1999; IPO 2005
- Hohe Transparenz der Gesellschaft, Publikationen nach IFRS und dem Kotierungsreglement der SIX Swiss Exchange

• Eigenkapitalquote:	48%
• Eigenkapital:	CHF 1'201.0 Mio.
• Börsenkapitalisierung:	CHF 1'359.1 Mio.
• Gewinn/Aktie 2012:	CHF 12.33
• NAV pro Aktie	CHF 194.25

- Über 3500 Aktionäre, keine Klumpenaktionäre, 90% in Schweizer Besitz
- Holdingsitz in Luzern, Standorte in Küsnacht und Lausanne

4
AGGLOlac

Warum mit Partner Mobimo



- Entwicklungspartner, Realisationspartner und Endinvestor zugleich
- Unabhängig (über 3500 Aktionäre, keine Klumpenaktionäre)
- Finanzstark (Eigenkapital über CHF 1 Mia.)
- Umsetzungsstark (Eigene Entwicklungsabteilung)
- Investor (Eigenes Immobilienportfolio inkl. Entwicklungsobjekte über CHF 2 Mia.)
- Erfahrung in der Arealentwicklung
- In der ganzen Schweiz tätig (Zweisprachigkeit)
- Zusammenarbeit mit maximalen lokalen Ressourcen möglich
- Keine eigene Generalunternehmung
- Investitionen werden mit minimal 40% Eigenkapital ausgelöst

5
AGGLOlac

Gründe der Bewerbung Qualitäten AGGLOlac



- Die Machbarkeitsstudie AGGLOlac hat eine hohe Qualität und dient als Rahmenwerk
- Das Seeufer zwischen Biel und Nidau ist ein einzigartiges Areal, ein «Sehnsuchtsgelände»
- Herausforderung: Eine komplexe Situation eingebunden zwischen Nidau, Biel und der Agglomeration
- Wachstum, Qualität im Portfolio
- Leidenschaft zur Mehrwertschaffung für Nidau, Biel die Agglomeration und Mobimo

6
AGGLOlac

Referenz Flon Lausanne

MOBIMO
Leiterschaft für Immobilien



7
AGGLOlac


Referenz Torfeld Aarau

MOBIMO
Leiterschaft für Immobilien



8
AGGLOlac

Gemeinsame Stärken

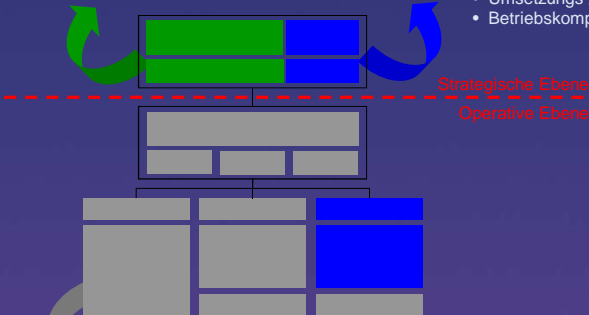


Gemeinden Nutzen und Ziel

- Politische Führung
- Hohe Qualität der geleisteten Vorarbeiten
- Grosse Sachkenntnis in den Grenzfällen

Mobimo

- 1 Ansprechpartner
- 1 Investition- und Finanzpartner
- Entwicklungskompetenz
- Vermarktungskompetenz
- Umsetzungs-/Realisationskompetenz
- Betriebskompetenz




Strategische Ebene
Operative Ebene

Externe Partner

- Chance auf Zusammenarbeit mit den Besten in der richtigen Qualität
- Regionalität kann gespielt werden
- Freiheit des Handelns bleibt gewährleistet
- Möglichkeit bestehende Partner zu übernehmen
- Chance auf nachhaltige Projektpartnerschaften

9
AGGLOlac

Kompetenzen Mobimo



Gemeinden

Mobimo

Projektentwicklung

Investment

bringt ein

bringt ein

berät

rapportiert

Fachbeirat

Revisorat

Kommunikation / PR

Städtebau / Planung

Infrastruktur

Nachhaltigkeit

Portfolio Management

Facility Management

Markt- Monitoring

Kompetenz Partnerwahl

Umwelt / Ökologie

Feng Shui

Kunst

Elektrobiologie

Soziologie

Finanzierung

Wirtschaftlichkeit

Rechtliches

Administration

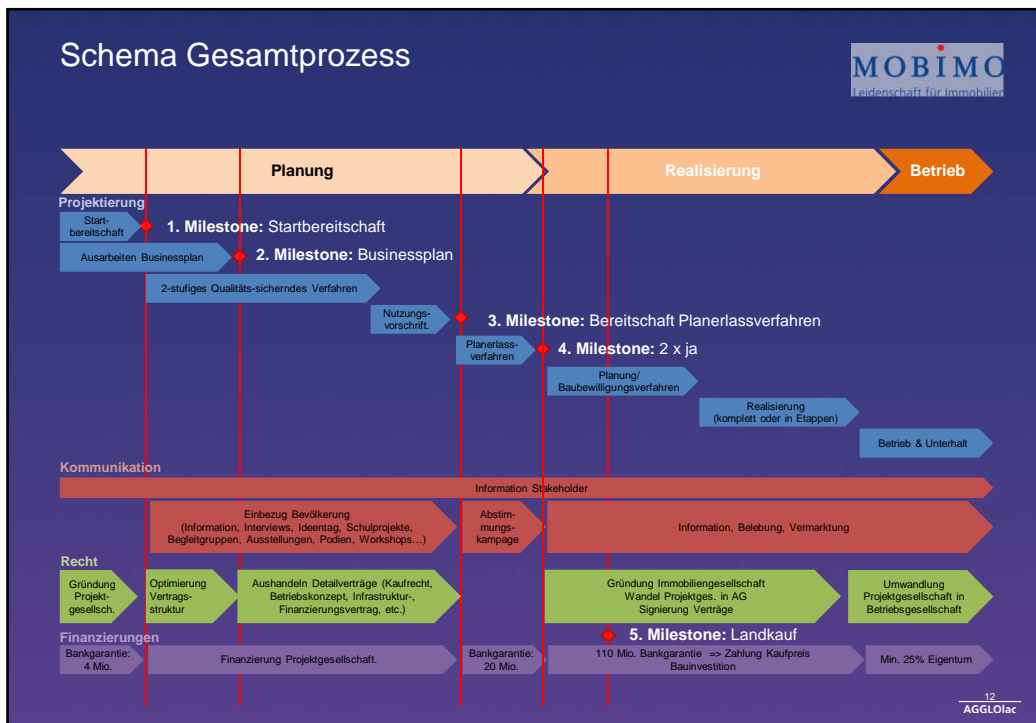
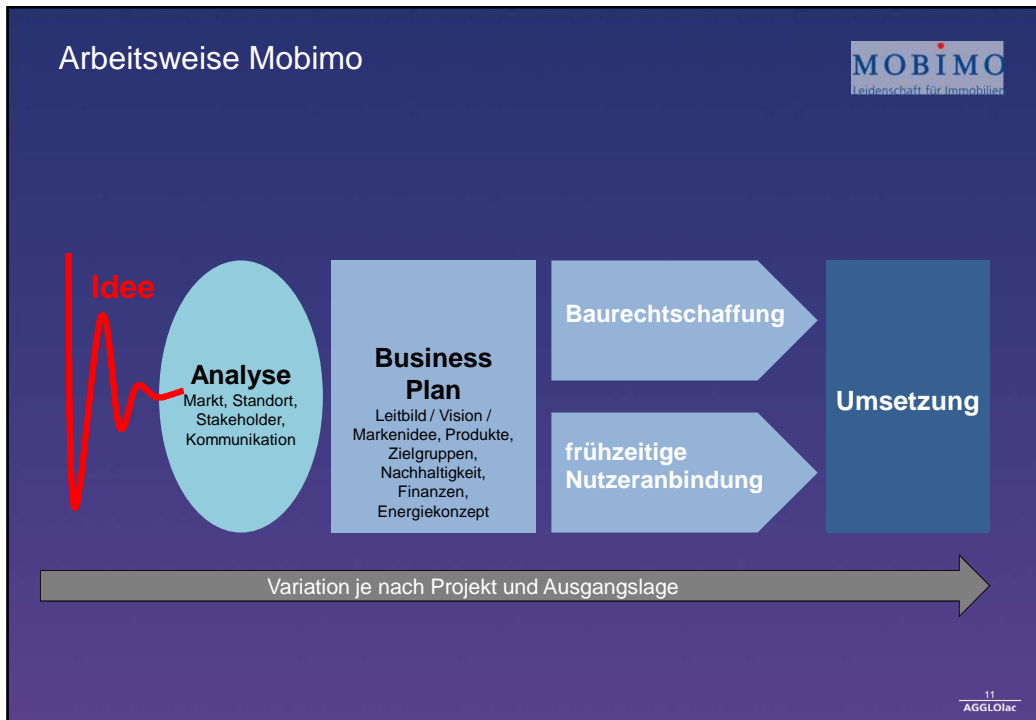
Auditing

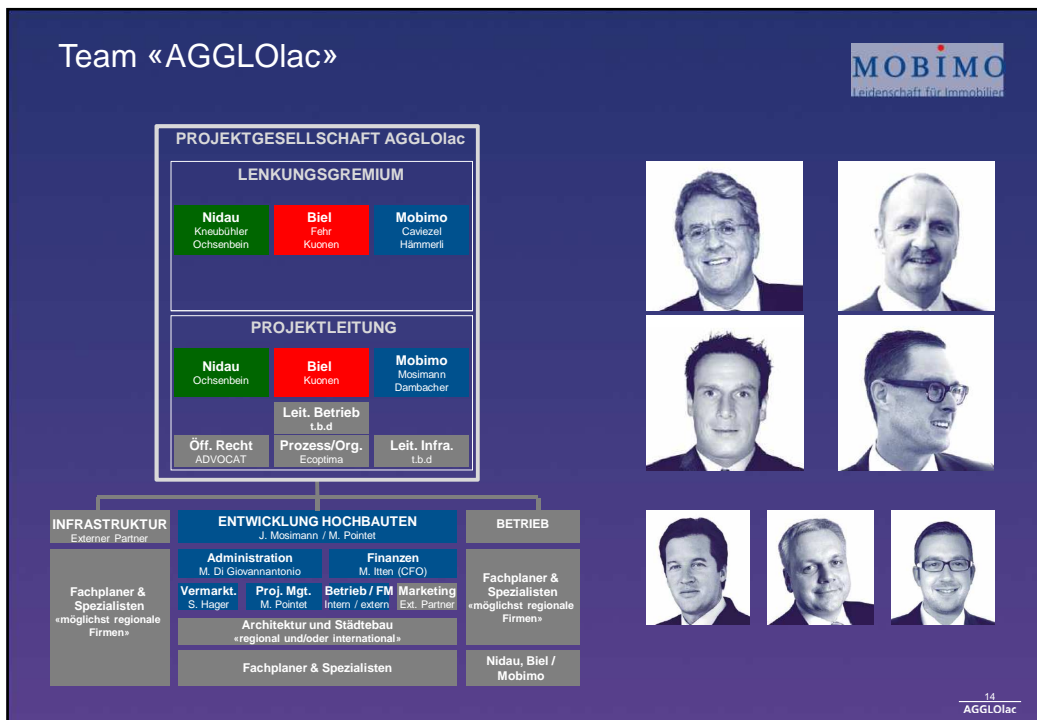
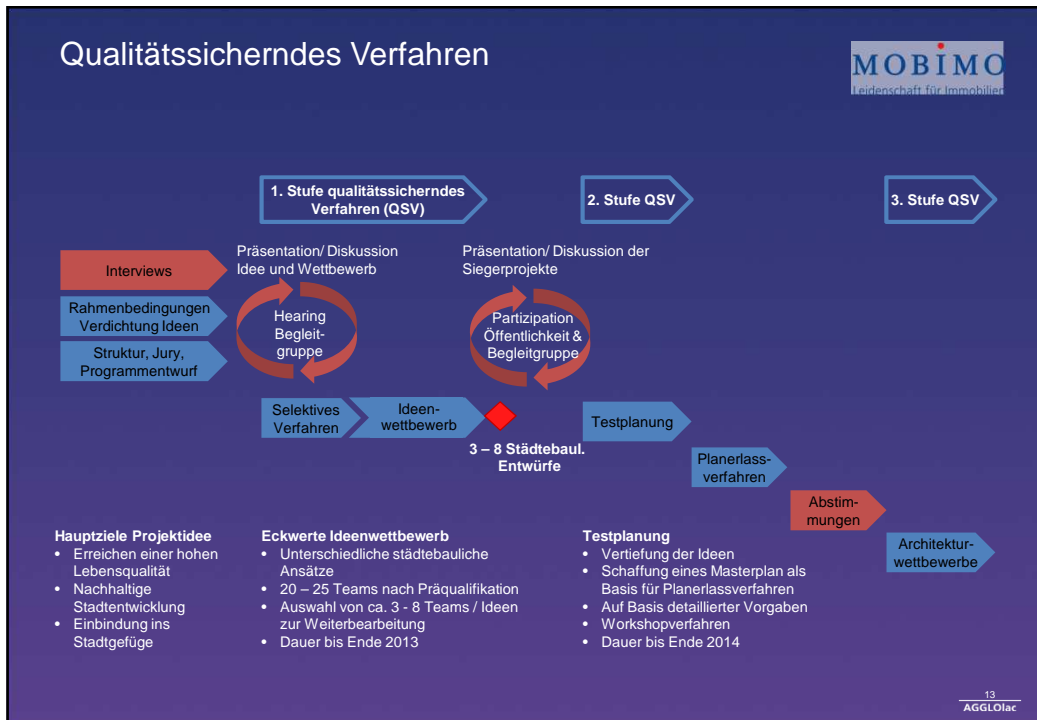
Accounting

Controlling

Financial Engineering

10
AGGLOlac





Vielen Dank für die Aufmerksamkeit!

AGGLOlac
veerolac
BIEL · NIDAU · MOBIMO
15
AGGLOlac